



DIST-EM5

LED antipanic svetiljka

CE CB  RoHS



UVOD:

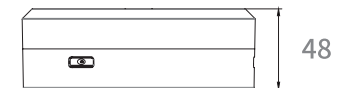
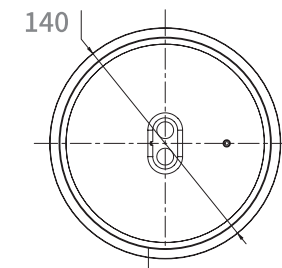
DIST-EM5 LED antipanic svetiljka za osvetljenje nužnog izlaza kontrolisana sa procesorom sa funkcijom auto testa. Jednostavan i elegantan dizajn, kvalitetna uzrada.

Montaža na plafon.

KARAKTERISTIKE:

- Tanak i elegantan dizajn.
- Izbor lense (okrugli, ovalni)
- Inteligentni sistem
- LED diode visokog inteziteta
- LiFePO4 baterija za dug životni vek

Dimenzije:



Lista modela svetiljki:

Model	Napajanje	Izlazna snaga	Vreme punjanja	Autonomija	Baterija	Test mod
DIST-EM5-ST-MT/AT-1H	200-240V	3W	24h	1h	LiFePO4 6.4V600mAh	Auto test/ Manuelni
DIST-EM5-ST-MT/AT-3H	200-240V	3W	24h	3h	LiFePO4 6.4V1500mAh	Auto test/ Manuelni
DIST-EM5-HO-MT/AT-1H	200-240V	6W	24h	1h	LiFePO4 6.4V600mAh	Auto test/ Manuelni
DIST-EM5-HO-MT/AT-3H	200-240V	6W	24h	3h	LiFePO4 6.4V1500mAh	Auto test/ Manuelni

Tehnička karakteristike napajanja:

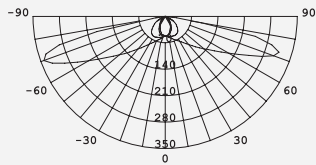
Model	DIST-EM5-ST	DIST-EM5-HO
Snaga	3W max	6W max
Nominalni ulazni napon	AC230V	
Frekvencija	50/60Hz	
Ulazni napon	AC220-240V	
Efektivnost	80%	
Ukupna snaga opterećenja	1.8W±0.3W	3.5W±0.3W
Power faktor	≥0.3	
Nominalna ulazna struja	≤0.35A	≤0.55A
Izlazni napon pod opterećenjem	DC2.8-3.2V	DC5.6-6.4V
Nominalna izlazna struja	580mA±10%	510mA±10%
Zaštita od kratkog spoja	DA	
Temperaturna zaštita	DA	
Naponaska zaštita	0.5KV	
Izdražava napon	AC3750V	

Tehnička karakteristike:

Model	DIST-EM5
Snaga LED	3W/6W Max
LED	SAMSUNG 3535
CCT	5000K
Jačina svetla	250/450lm
CRI	>70
Napajanje	ugrađeno
Klasa zaštite	Klasa II
IP zaštita	IP20
IK zaštita	-
Završna boja	bela/crna
Materijal	PC (polikarbonat)
Glow wire test (°C)	POKLOPAC:850° / LENS:650°
Radna temperatura	0°C ~45°C
Temperatura skladištenja	0°C ~65°C

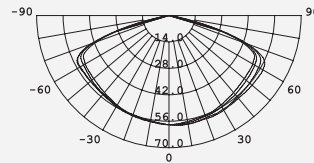
Fotometrija:

Ovalni lens za požarne prolaze



Beam angle: C0: 163° C90: 61°

Okrugli lens za otvorene prostore



Beam angle: 148°

Upustvo za auto test (opcija):

1. Nakon povezivanja svetiljke i puštanja u rad, automatski će izvršiti dijagnostiku na sledeći način:

- Svake 4 sekunde: provera baterije, provera grešaka na PCB punjača, provera LED dioda i prikazuje greške.
- Svakog meseca: Obavi test u trajanju od 3 minute
- Svake godine: Obavi test u trajanju 1 sata ili 3 u zavisnosti od modela svetiljke.

Sve testne funkcije su tvornički podešene i nije potrebno dodatno podešavanje.

2. Značenje statusa LED indikatora

- Zelena LED dioda - svetiljka povezana, spremna / ispravna
- Crvena LED dioda - potreban servis

*	1 blink, 4 sekunde pauze	baterija nije povezana
**	2 blink, 4 sekunde pauze	nizak napon baterije
***	3 blink, 4 sekunde pauze	greška punjača
****	4 blink, 4 sekunde pauze	kvar AC/DC
*****	5 blink, 4 sekunde pauze	neispravne LED diode

NAPOMENA: Nakon popravljanja greške u servisu, pritisnite kroz otvor ispitni taster na 2 sekunde da biste ponovo postavili indikator na zelenu boju.

Manuelni test

pritisnite test taster jednom	30 sekundi test rada
pritisnite test taster 2 puta 2 sekunde	3 minute test rada
pritisnite test taster 3 puta 2 sekunde	30 minuta test rada
pritisnite test taster 4 puta 2 sekunde	1 ili 3 sata rada test

DISTRON

www.distron.net ** info@distron.net

Prvomajska 6k
11080 Beograd - Zemun
011/405-14-04